

LINK Smart

もたず、つながる時代へ

「色々な手段で簡単に」
利用できる社会へ
「マイナサイン®」サービスで

INDEX

- ・システムベンダー様課題
- ・電子認証サービス「マイナサイン®」とは
- ・サービス概要
- ・サービスイメージ
- ・マイナサイン特長
 - ・操作性
 - ・汎用性
 - ・費用面
- ・サービス提供実績
- ・会社概要

システムベンダー様課題

現在、提供しているサービスに
本人認証機能を実装したいが、
どうすればいいかわからない。

既に、本人認証サービス提供
ベンダーと一緒にサービスを
提供しているが、アプリ側操
作が複雑で、住民に一定の
ITスキルが求められる。

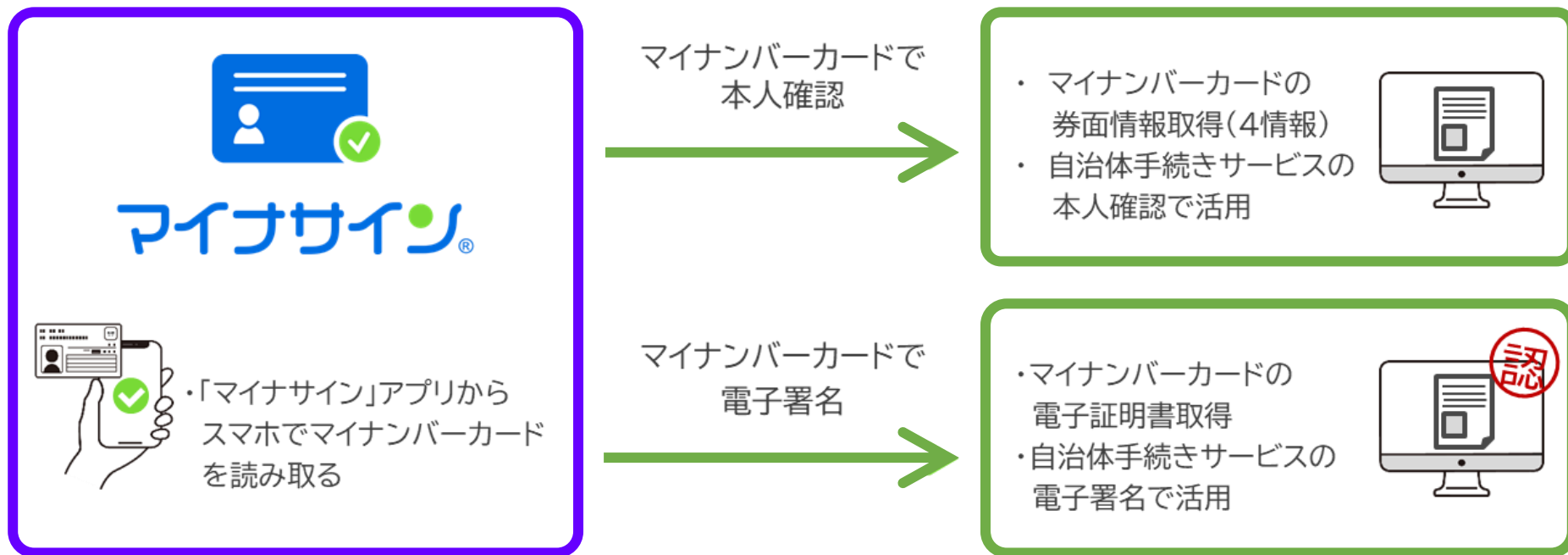


本人認証サービスがアプリのみ
対応のため、取り扱っている
自治体向けサービスがスマート
フォンのみ利用に制限される。

公的個人認証費用が従量課金
のため自治体に適していない。

これらの課題を**マイナサイン**が解決します。

電子認証サービス「マイナサイン®」とは



本人認証機能を利用したいご要望に対し、追加機能としてマイナンバーカードを使った「本人確認」と「電子署名」を実現します。

サービス概要

1. 本人確認

- ・券面情報取得、提供機能 ……マイナンバーカードのICチップで所持する4情報(番号法で認める手続きの場合は、マイナンバーも取得可)を取得し、ご提供。
- ・電子証明書取得、有効性確認・提供 ……マイナンバーカードのICチップで所持する利用者証明用電子証明書※1を取得後、有効性を確認し、結果をご提供。

2. 電子署名

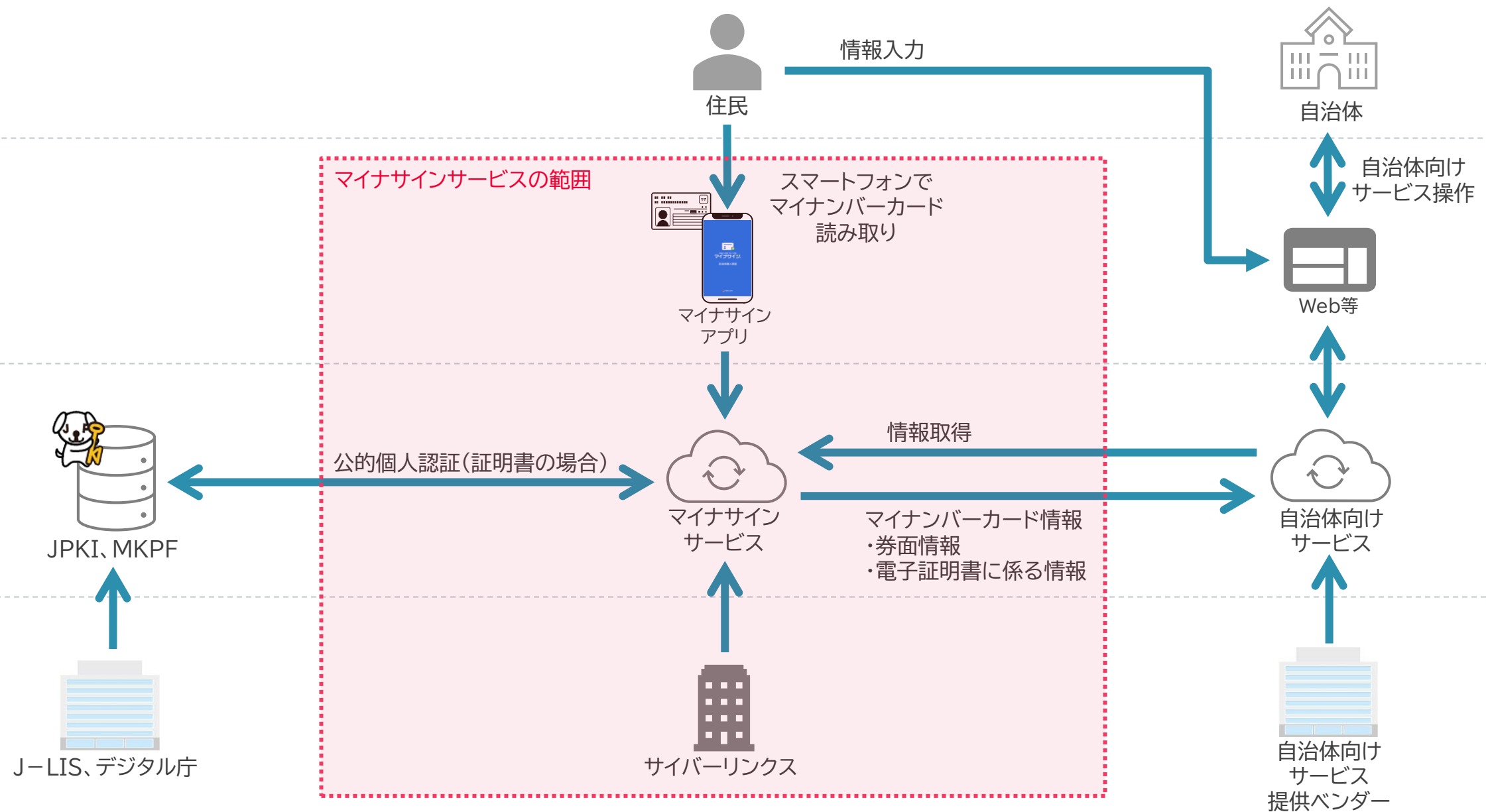
自治体向けサービスで所持する文書データに対して、マイナンバーカードから取得した署名用電子証明書を用いて電子署名を実施。

3. その他機能

- ・PCとスマートフォン併用機能 ……自治体向けサービスがPC・タブレットで利用可能なサービスの場合も、弊社側でQRコード情報を作成し連携後、自治体向けサービスでQRコード※2を表示することで、カードリーダーが無くてもスマートフォンでマイナサインアプリを用いて本人認証が可能。

※1. オプションでマイキープラットフォーム(以降MKPF)との連携も可能です。

※2. 「QRコード」は株式会社デンソーウェーブの登録商標です。



操作性

汎用性

費用面

マイナサインの操作性



パスワードを入力

A smartphone screen displaying the My Number Card app interface. At the top, the status bar shows the time 18:17, signal strength, and battery level at 55%. The app's title bar reads 'マイナンバーカードをセットしてください' (Please set up your My Number Card). Below this, a message states: 'マイナンバーカードの署名用電子証明書のパスワード(6-16桁)を入力してください。' (Please enter the password for the signature electronic certificate of your My Number Card (6-16 digits)). A password input field with 16 dots and a confirmation icon is shown. Below the input field, a message reads: 'パスワードを5回連続で間違えるとマイナンバーカードがロックされます。ロックされた場合は、市区町村窓口にてパスワード初期化を申請してください。' (If you enter the password incorrectly 5 times in a row, your My Number Card will be locked. If locked, please apply for password initialization at the city/town/village office). A large white box contains the text 'スキヤンの準備ができました' (Scanning is ready) and an icon of a card being scanned. Below this, a message says: 'マイナンバーカードを読み取ります このポップアップウィンドウが閉じるまでカードをセットしたままにしてください' (We are reading your My Number Card. Please keep the card set until this pop-up window closes). A 'キャンセル' (Cancel) button is at the bottom.

住民側操作は基本
この2ステップのみ
(アカウント登録不要)

操作性

汎用性

費用面

マイナサインの汎用性



スマートフォンを利用
するのが一般的



自治体向けサービスから
本人認証アプリを呼び出し、
そのまま本人認証を実施



スマートフォンよりPCやタブ
レットのほうが使いやすい
(文字サイズの問題等)



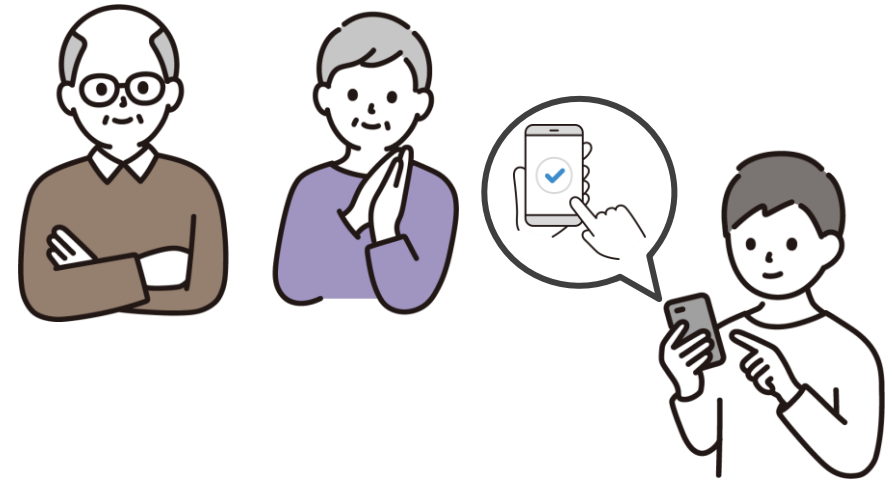
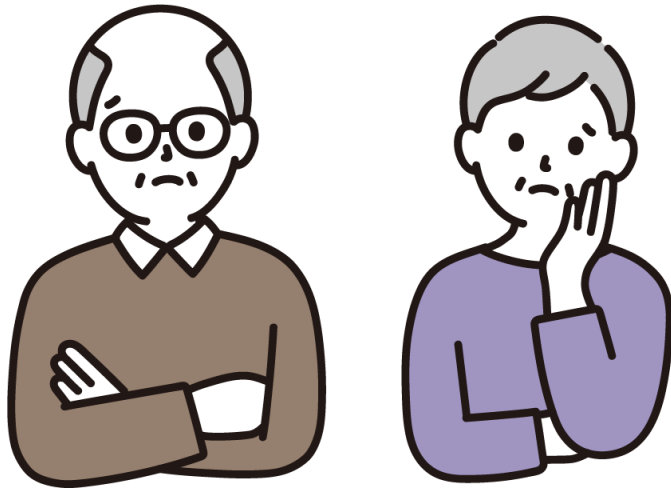
QRコードを活用※する
ことで、普段お使いの
スマートフォンでマイナサイン
を用いて本人認証が可能



カードリーダーを
別途準備不要

※QRコードの活用は、自治体向けサービスとの情報授受連携が必要です。

マイナサインの汎用性



- ・スマートフォンを持っていない。
- ・スマートフォンはあるが、NFC機能が搭載されていない

世帯内でスマートフォンがあれば、流用して活用できる

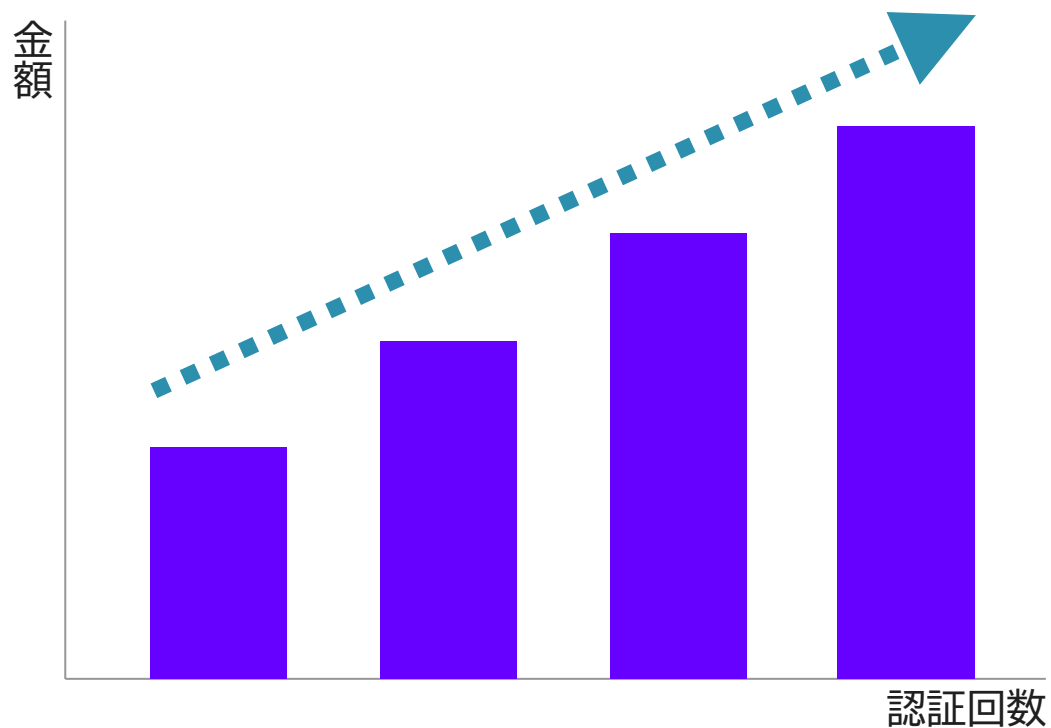
操作性

汎用性

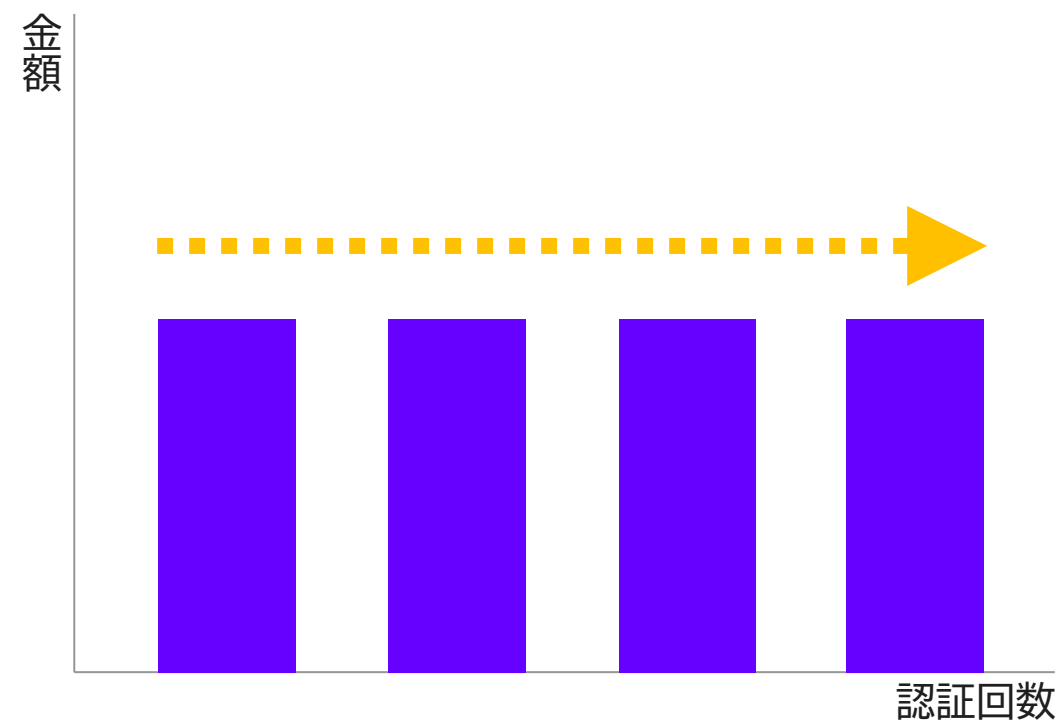
費用面

マイナサインの費用面

一般的な本人認証サービスは
公的個人認証が従量課金



マイナサインの場合、
公的個人認証が定額課金



No	活用サービス	活用シーン
1	電子申請サービス (J - L I S 連携)	トラストバンク社電子申請サービスのLoGoフォームと連携。入力時における入力補助、電子署名を実施。
2	健康アプリサービス (J - L I S、 M K P F 連携)	フェリカポケットマーケティング社健康アプリサービスのよむすびと連携。住民が健康活動で取得した自治体ポイントを電子マネーへ変換時に本人認証を実施。今後、地域通貨サービスとも連携を予定。
3	図書館サービス (M K P F 連携)	富士通 J a p a n 社の W e b i L i s と連携。 現時点の機能は、住民が自宅からオンラインで新規登録・登録者情報の変更時に本人認証を実施。M K P F と連携することで、マイナンバーカード利用における安全性を担保し、複数のサービスにおいてマイナンバーカードの利用を可能とする。
4	オンライン W e b 窓口サービス (J - L I S 連携)	自社サービス。「本庁と住民の自宅をつなぎ、相談・手続きの申請補助においても行かないを実現する。」がコンセプト。

サイバーリンクス 会社概要

会社概要



本社外観

会社名	株式会社サイバーリンクス CYBERLINKS CO.,LTD.
本 社	和歌山市紀三井寺849番地の3
代表者	代表取締役社長 東 直樹
創 業	1956(昭和31)年 5月
設 立	1964(昭和39)年 5月
市 場	東京証券取引所スタンダード市場(3683)
資本金	874百万円
売上高	15,023百万円(2023年12月期実績)(連結) 11,275百万円(2023年12月期実績)(単体)
従業員	883名(2023年12月末現在)(連結) 608名(2023年12月末現在)(単体)
グループ会社	株式会社南大阪電子計算センター 大阪府貝塚市脇浜四丁目2番22号 ・自治体ソリューション ・医療機関ソリューション 株式会社シナジー 沖縄県宜野湾市大山七丁目10番14号3階 ・自治体ソリューション

主要事業

【官公庁クラウド事業】

- 自治体DXサービス
- 行政情報システム提供サービス
- 通信システム提供サービス
- 校務支援クラウドサービス
- 地域医療連携プラットフォーム
- カスタマサポートサービス
- ケーブルテレビ、ISPサービス

【流通クラウド事業】

- 卸売業向けクラウドEDIサービス
- 食品小売業向け基幹業務クラウドサービス
- 棚割マネジメントシステム
- 小売業向けEDI業務支援サービス
- 商品画像データベース提供サービス
- 専門店向け販売管理システム

【モバイルネットワーク事業】

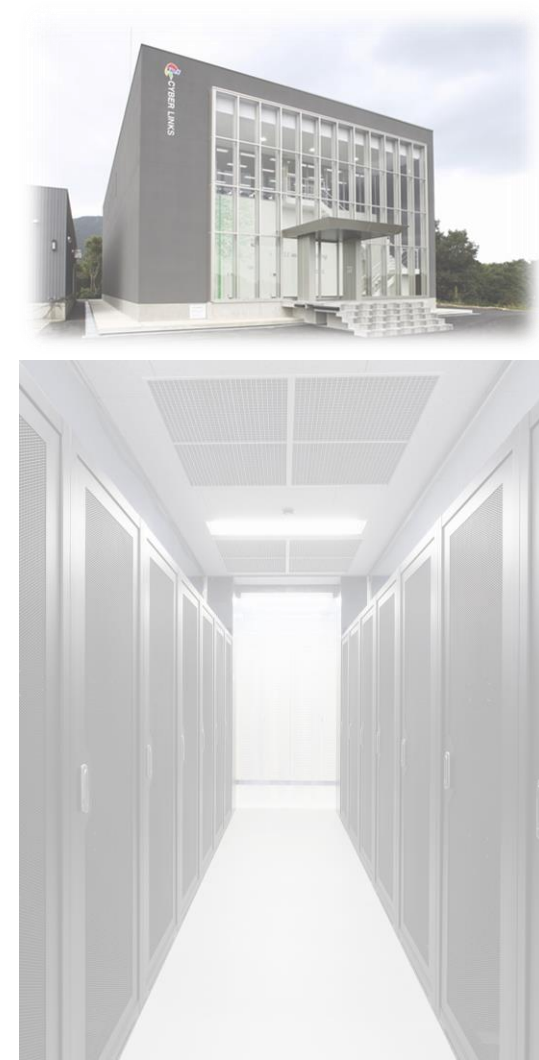
- ドコモショップ
- 法人サービス

【トラスト事業】

- 「マイナンバーカード」を活用したトラストサービス

データセンター

- ISMS認証基準によるセキュリティマネジメント
 - ✓ ICカード、生体認証による厳重な入退室管理
- 災害に強い立地と構造
 - ✓ 海拔60m以上の津波の影響を受けない敷地
 - ✓ 水害・土砂崩れ・危険物貯蔵施設などの影響を受けない環境
 - ✓ データセンター全体を免震構造・耐火構造
- 停電しない電源環境
 - ✓ 複数の商用電源を冗長化して引き込み
 - ✓ すべてのセンター設備を賄う冗長構成の大型UPS装置を装備
 - ✓ 長時間停電用の非常用発電設備を装備
 - ✓ 非常用発電設備は7日間電源供給可能・燃料の優先提供を契約済み



WiLL makes anything すべては思うことから始まる—



本資料につきましては、弊社の許可なく転載・複製及び関係者外への提示・配布をしないようお願い申し上げます。

WiLL makes anything