

LINK Smart

もたず、つながる時代へ

# 防災プラットフォームサービス Open LINK for LIFE まちあつぱ！®

# INDEX

---

Open LINK for LIFE まちあっぷ！®	.....P.3
1. 防災情報マルチメディア配信サービス	.....P.4
2. 警戒情報支援サービス	.....P.12
3. 冠水検知サービス	.....P.20
サイバーリンクスのご紹介	.....P.25

---



# 防災プラットフォームサービス Open LINK for LIFE まちあっぱ！®

防災情報の配信、表示 / 検知情報、災害情報の収集、共有  
シェアクラウドサービスにより安価に共同利用

01

**防災情報  
マルチメディア配信**  
自治体様保有の防災情報を  
様々なメディアに配信



- 防災無線設備と連動
- 職員の負担軽減
- SNS等メディアへの配信
- 設備(水門・回転灯)の自動起動

02

**警戒情報支援**  
防災情報、気象情報、設備情  
報を地図上で一括管理



- ハザードマップ
- 気象情報
- 防災無線の位置・音達図
- 設備メンテナンス管理
- ナビ機能
- 職員の情報共有  
オプション
- 投稿フォーム
- 公開
- 冠水、水位、雨量、カメラ

03

**冠水検知**  
検知ユニットを用いた、冠水  
検知&メール通知サービス

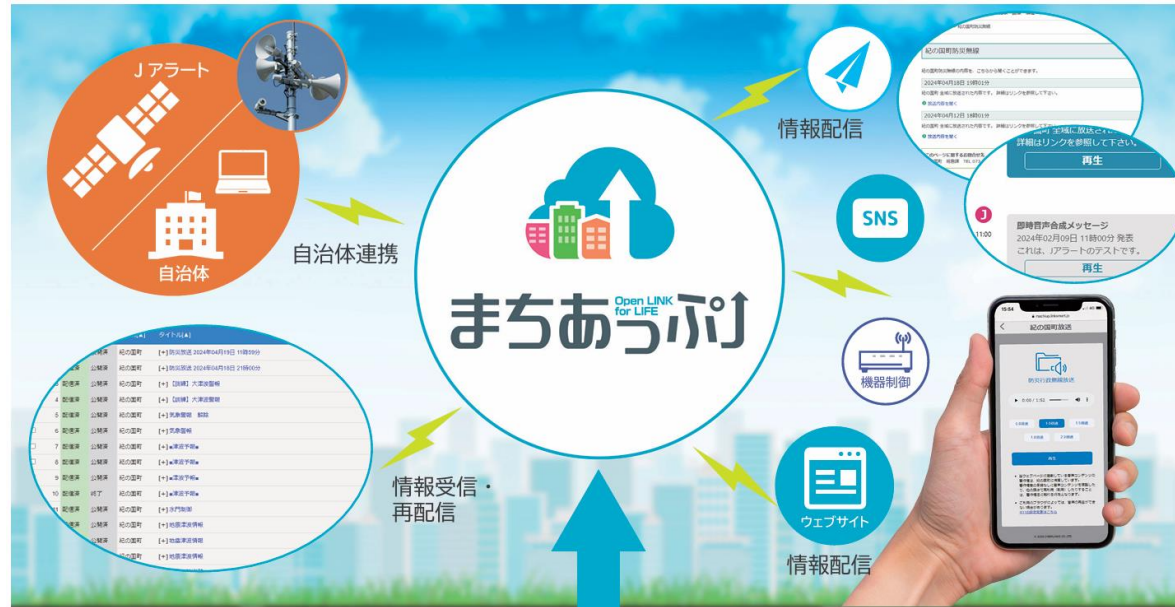


- 小河川、用水路等の内水氾濫通知
- 道路冠水通知
- その他さまざまな検知の通知

# 1 | Open LINK for LIFE まちあっぷ！® 防災情報マルチメディア配信サービス

# 防災情報マルチメディア配信とは

## J-ALERT・防災無線放送等の防災情報を 多様なメディアで住民に配信するサービス



### 配信先

- ✓ 緊急速報メール(ドコモ、KDDI、SoftBank、楽天モバイル)
- ✓ SNS(LINE、Facebook、X)
- ✓ Yahoo!くらし緊急情報
- ✓ デジタルサイネージ
- ✓ 地デジデータ放送(要相談)
- ✓ 機器制御(回転灯、水門緊急落下)
- ✓ 他社サービス など

### 既設の防災行政無線を利用したマルチメディア配信

特許第6919048号

#### 高額な設備投資は不要

自治体様既設の防災行政無線設備と  
当社のクラウドサービスと連携させ  
マルチメディア配信を実現させます。

#### 職員様の負担を軽減

現在のシステム運用体系を変えず利用できます。  
個別で配信していたメディアの一元配信や  
防災行政無線放送時の自動連携の実現が  
可能です。

#### 住民様の利便性向上

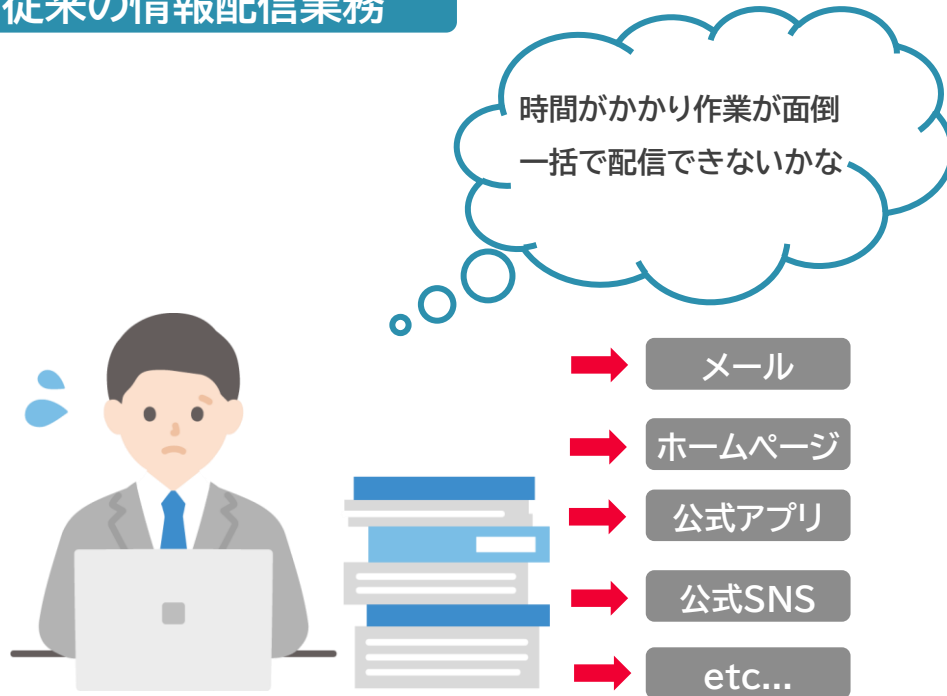
放送内容を手元で鮮明に聞くことができる他、  
聞き取りやすいスピードに調整できます。  
大雨の際、雨戸やシャッターを閉めていてもOK  
エリア外に住む家族の居住地近辺の  
防災情報も確認できます。

#### 配信メディアの拡張

生活に浸透し便利なツールとなったSNSですが、  
流行り廃りのサイクルが早いのもまた特徴。  
防災設備の入れ替えタイミングに左右されず、  
一番HotなSNSに対応することができます。

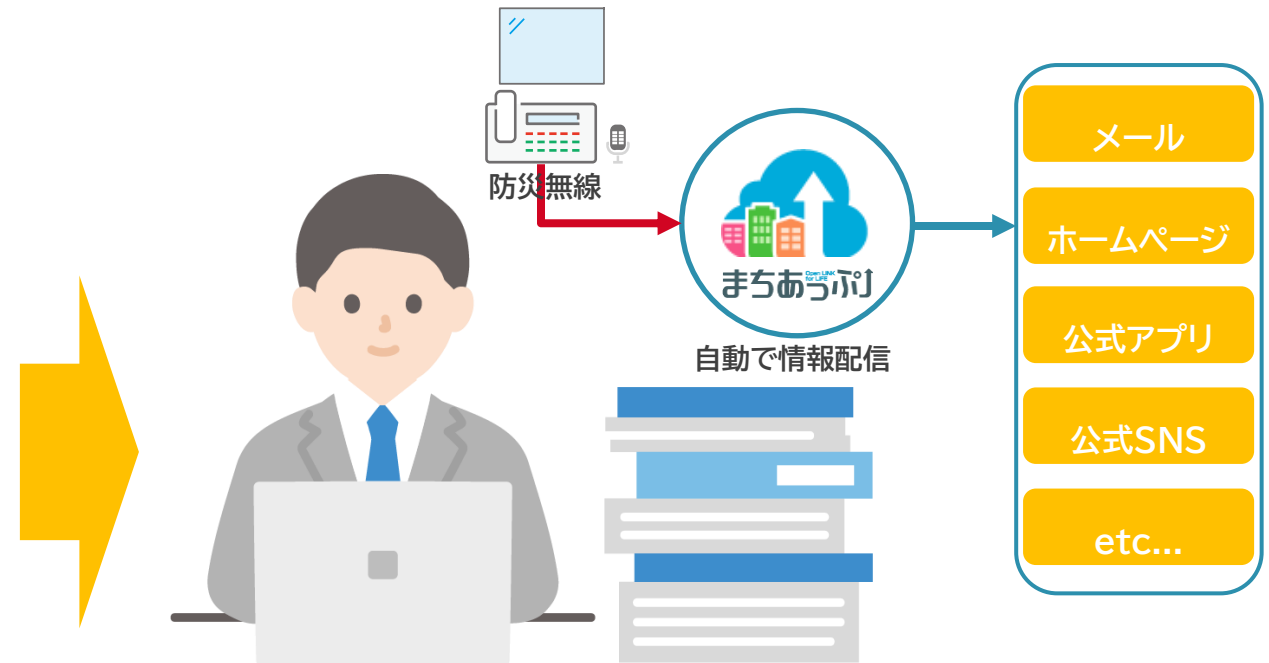
# 情報配信にかかる負担を軽減

## 従来の情報配信業務



防災行政無線等の放送後に、各サイト等へ個別にログインやメッセージ作成し、情報配信が必要となるため業務負担が大きい。うえに、手作業によるミスの発生リスクが高くなる。他作業にとれる時間が少なくなる。

## まちあっぷ！による一括配信

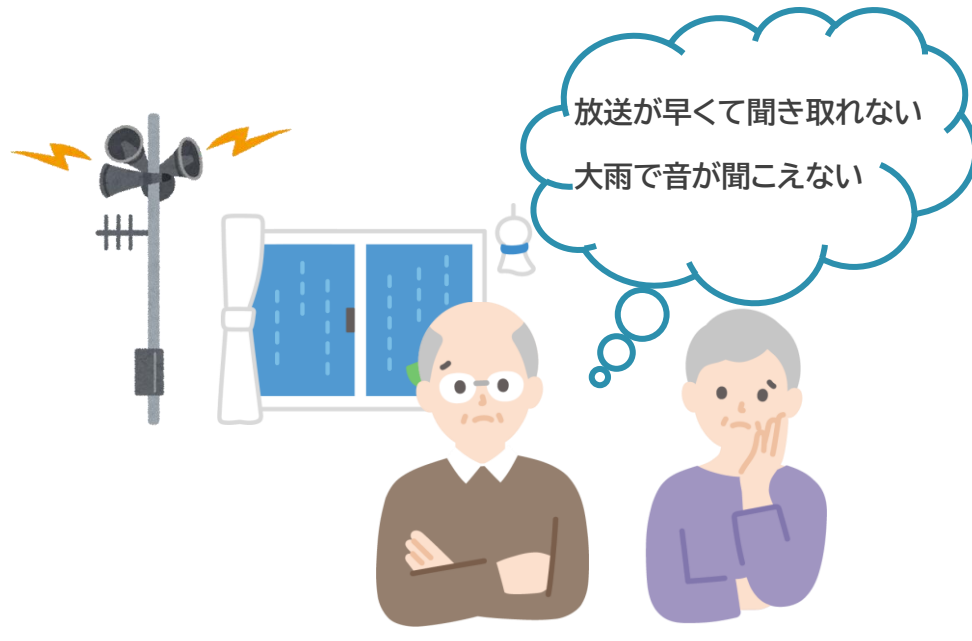


防災無線放送と連携し**自動的に情報配信先へ一括配信**できるため、業務負担を大幅に軽減します。

※自動連携しなくても…まちあっぷ！だけにログインし一括配信することができます。

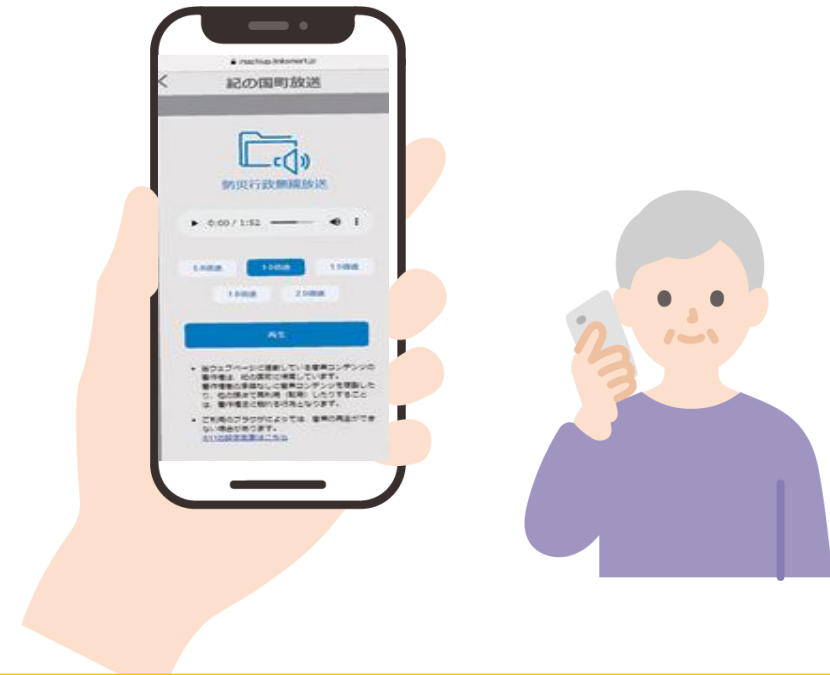
# 住民サービスの向上

## 既存構成での課題



ご自宅などにいる場合、屋外で放送する内容が聞き取れないことが多く、自治体へ電話をかけて放送内容を確認したり、放送を気にしないことにより、警報がでていてもすぐに行動をおこさないなどの課題があります。

## まちあっぱ！による多様な情報伝達

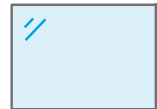


メールやSNSなどでスマートフォンへ配信し、放送内容を**手元で鮮明に確認**することができます。  
音声は聞き取りやすいスピードに調整可能。

# 低コストで導入可能

## 既存設備での悩み

既存設備の更新



防災行政無線

高額な機器の新設



メーカー製  
情報配信サーバ

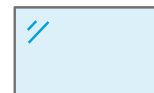


外部連携のための  
設備更新にかかる費用が  
高額で予算確保が...



## まちあっぷ！による外部連携追加

(アナログ等)



防災行政無線

既存設備はそのまま

まちあっぷ  
連携装置



自動で情報配信

外部連携



アナログ防災行政無線やデジタル化しているが、外部連携をしていない設備を使用しているケースでは  
外部情報連携をしようと思うと既存設備のデジタル化や、防災行政無線メーカー製の高額な情報配信用サーバの新設が必要となり、予算確保に苦慮している。

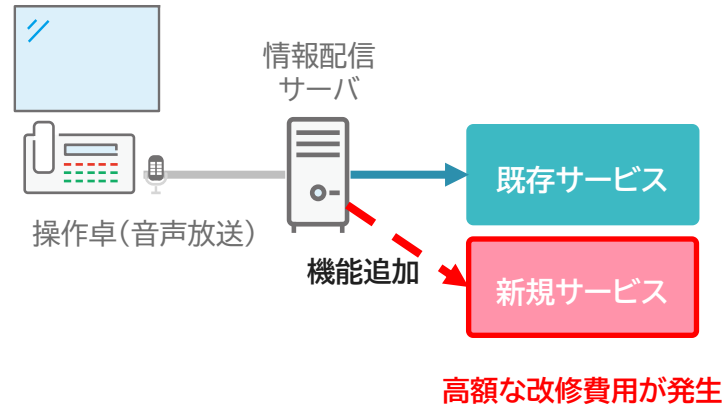
既存の防災行政無線設備を生かしたまま「まちあっぷ連携装置」と連携接続することで運用体系も変えず**低コストで導入**が可能です。

当社設備を導入し、緊急防災・減災事業債の適用を受けることも可能です



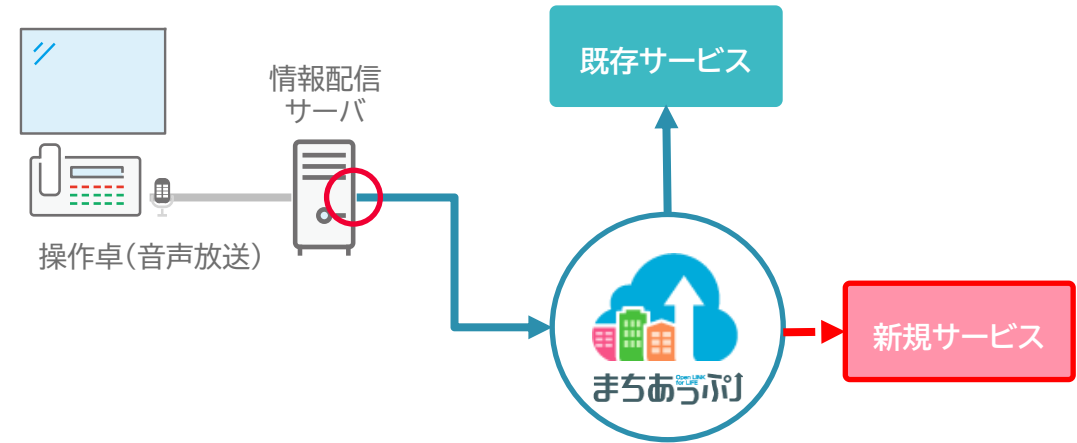
# 連携先の拡張性

## 既存設備での悩み



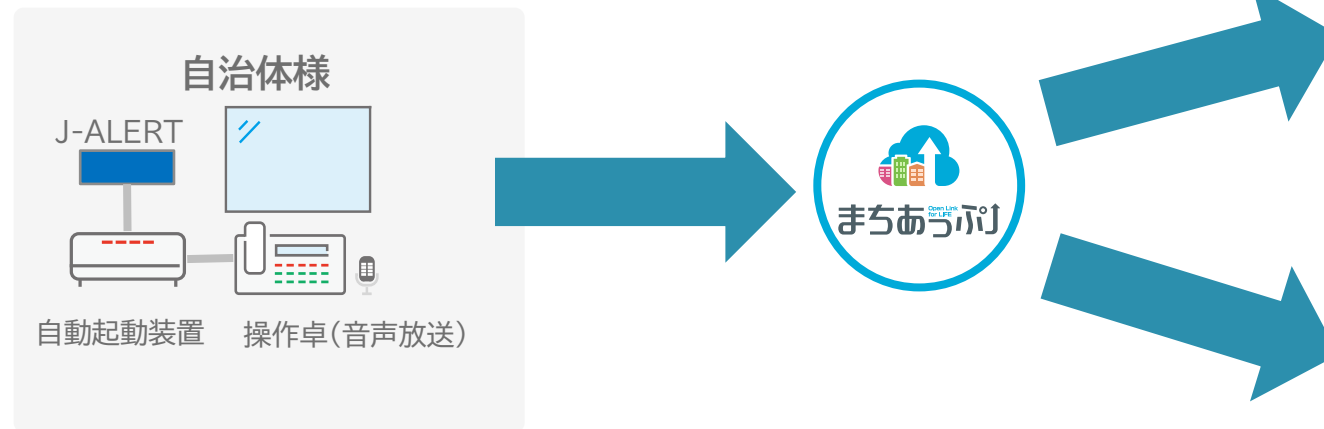
通常、情報配信サーバに連携先を新規追加すると高額な改修費用が発生することが多い。  
また、外部連携先が追加された情報配信サーバの更新を行うと当初導入時の価格より高価となり、予算確保に苦慮している。

## 既存サービスへの連携や配信先の拡張もスムーズ



情報配信サーバの外部連携先は1つだけ！  
SNS等の連携先を追加・変更等を**低コスト**で**実現可能**です。

## 情報伝達による機械設備の制御



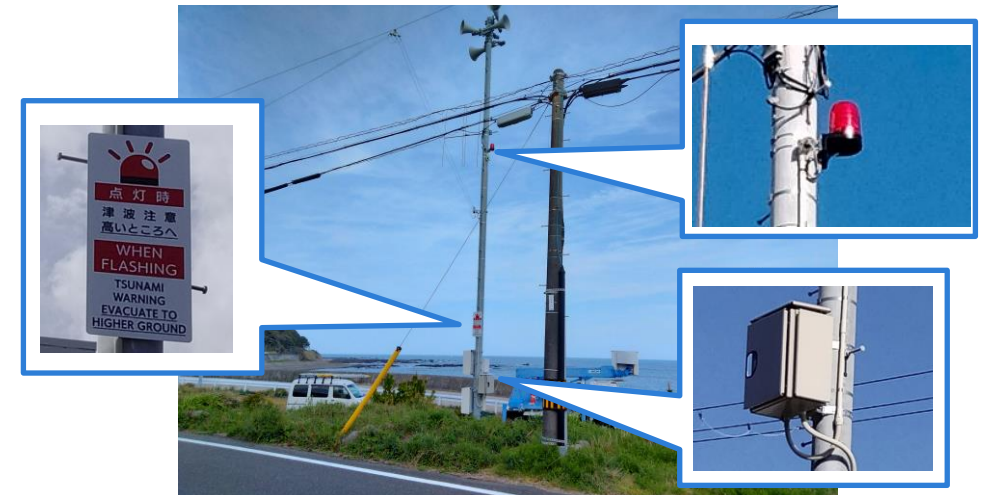
Jアラートの情報を元に水門や回転灯等の機器制御を行います。

※機器の改修・新設は別途費用が発生します。

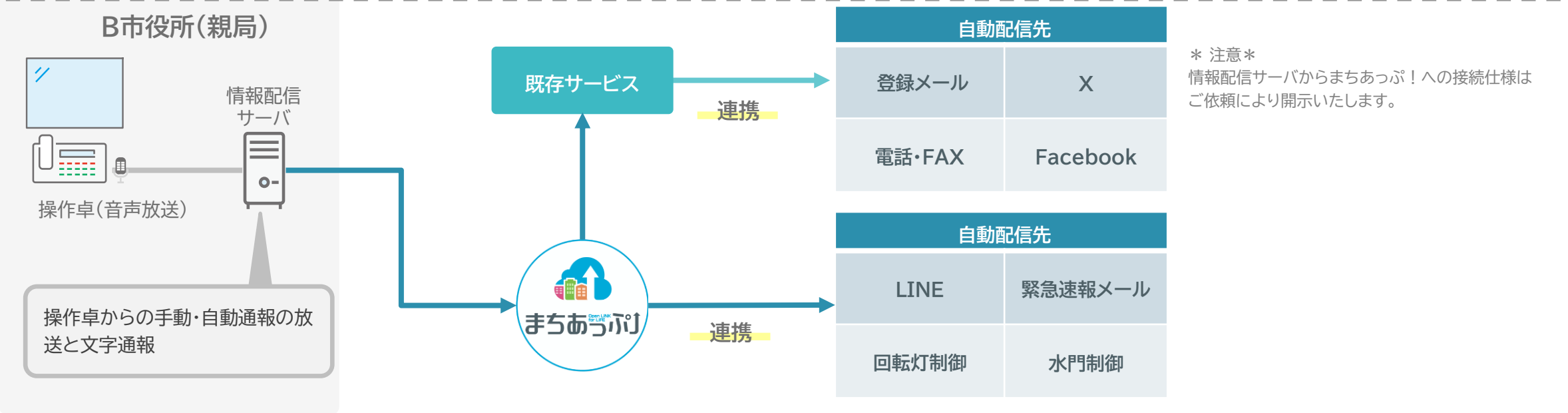
水門緊急落下制御



津波警報用回転灯



# 防災情報マルチメディア配信サービス 防災行政無線との接続配信例



# 2 | Open LINK for LIFE まちあっぷ！<sup>®</sup> 警戒情報支援サービス

# 自治体様の抱える課題

このようなお悩みはありませんか？

災害情報の収集・管理を複数のシステムで行う必要があり負担が大きい

各種情報が紙やホワイトボードなどアナログに管理されたり、個人に蓄積されるため管理が煩雑になってしまっている

発災時などの状況把握に時間がかかり、十分な情報共有ができていない

せっかく防災情報システムを導入したが操作が複雑で使いこなせていない



これらの課題を **警戒情報支援サービス** が解決します

# 警戒情報支援サービスについて

複数の災害警戒情報等を一つの地図上で一元的に管理・共有を可能とするサービスです  
投稿機能を使い、災害時だけでなく平時の職員間の情報共有ツールとしてもご利用いただけます



パソコン、スマートフォンどちらでも利用可能

アプリ不要・インターネットとブラウザのみで利用可能

## 主な機能

- ハザードマップ表示
- 気象庁の情報表示
- 設備情報
  - ・自治体設備の表示
  - ・防災行政無線の位置情報
  - ・防災行政無線の音達情報(可聴エリア)
- 各設備への経路案内(ナビゲーション機能)
- オプション機能
  - ・職員投稿フォーム機能(スマホ投稿)
  - ・公開マップ機能
  - ・避難所簡易管理機能
  - ・検知情報表示  
(冠水検知、雨量計、水位計、カメラ画像、その他情報)

## サービス仕様

- 設備標準3レイヤ表示
- 同時ログイン10台
- ユーザーメンテナンス機能
- 設備リスト表示機能
- CSV出力 / 印刷機能



## 平常時

### ■警戒・発令情報の一画面表示

台風経路

雨雲の動き/今後の雨

気象警報/注意報

キキクル(危険度分布)

地震情報

津波情報

### ■当社関連サービスとの連携表示

冠水・水位・雨量

カメラ画像



※オプション

- 地域の危険場所をハザードマップで確認
- 防災設備の位置確認
- 放送が聞き取りづらい地域の把握
- 災害時要援護者にも配慮した避難経路の作成



## 警戒・発令時



紙や個別資料により煩雑になりがちな管理を解消！

紙資料やエクセル等で管理されることが多い、防災行政無線の位置情報/音達図をシステム上で管理可能です。

## 画面イメージ

**位置情報**

- レイヤ
- ハザードマップ
- 気象庁の情報
- キキクル(気象庁)
- 観測点
- 設備
- 設定
- アカウント
- 背景地図
- メンテナンス

< 一覧表示に切替える

< メニューを閉じる

No.	市町村名	屋外子局コード	屋外子局名	更新日時
1	彩場市	01	テスト1	2022/04/28 17:18:04
2	彩場市	02	テスト2	2022/04/28 17:04:28
3	彩場市	03		
4	彩場市	04		

**一覧表示/Excel入出力**

- ✓ 一覧表示で管理が可能
- ✓ EXCELによる出力や、情報の一括取り込みができるため、情報のメンテナンスも簡単

**詳細情報/運用管理**

- ✓ 子局情報の詳細管理が行えます
- ✓ 保守履歴などもメモできるため、保守業者との連絡用としても利用可能です



# 職員投稿フォーム機能(オプション機能)

## 簡単スマホ投稿機能によりスムーズな情報共有を実現！

冠水している！

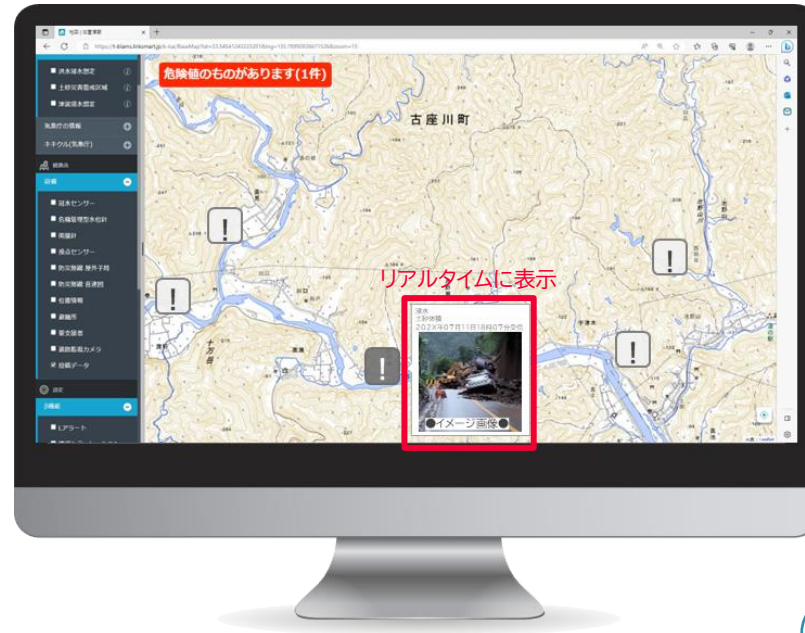


スマホで撮った写真を  
投稿フォームから UP!

土砂崩れだ！



管理画面



現地職員



今こんな状況か..



本庁職員



ふむふむ..  
現地の状況は把握した！

入力情報

- ・情報種別
- ・タイトル
- ・本文
- ・位置情報
- ・写真



投稿フォーム

- ✓ 専用アプリ不要
- ✓ 面倒なログインの必要なく、スマホがあればどこでも簡単にご利用いただけます。

- ✓ 本庁にいる職員はもちろん、庁外で活動中の職員も情報を確認することが出来るため、他の地域の状況を把握した、スムーズな対応が可能となります。
- ✓ 災害対応/状況報告などリアルタイムに実施できます。

## 職員投稿フォーム機能(オプション機能)

## 投稿データ・対応履歴の検索・確認が簡単に行えるデジタル管理を実現！

地方公共団体名		項目名	種別名	有効	無効	全て	検索	クリア
項目設定 画像出力 一括有効 一括無効 一括公開 一括非公開 EXCEL出力 EXCEL取込 データ投稿								
<input type="checkbox"/>	No.	市町村名▲	項目名	種別▽	タイトル	外部公開	添付画像	発生日時▽
<input checked="" type="checkbox"/>	1	彩葉市	2023年台風12号	家屋倒壊	2024年04月08日 14時48分	公開	なし	2024年04月08日 14時48分
<input checked="" type="checkbox"/>	2	彩葉市	2023年台風12号	道路破損	2024年04月08日 14時48分	公開	なし	2024年04月08日 14時48分
<input type="checkbox"/>	3	彩葉市	未分類	倒木	2024年04月08日 14時48分	公開	なし	2024年04月08日 14時48分
<input type="checkbox"/>	4	彩葉市	未分類	土砂崩れ	2024年04月08日 14時48分	公開	なし	2024年04月08日 14時48分
<input type="checkbox"/>	5	彩葉市	未分類	浸水・冠水	2024年04月08日 14時45分	公開	なし	2024年04月08日 14時48分
<input type="checkbox"/>	6	彩葉市	未分類	河川氾濫	2024年04月08日 14時44分	公開	なし	2024年04月08日 14時44分
<input type="checkbox"/>	7	彩葉市	未分類	河川氾濫	2024年04月01日 16時34分	公開	なし	2024年04月02日 10時26分
<input type="checkbox"/>	8	彩葉市	未分類	その他	2024年03月21日 10時07分	公開		2024年03月21日 10時08分
<input type="checkbox"/>	9	彩葉市	未分類	道路破損	2024年03月21日 10時06分	公開	なし	2024年03月21日 10時07分
<input type="checkbox"/>	10	彩葉市	未分類	倒木	2024年03月21日 10時06分	公開	なし	2024年03月21日 10時06分
<input type="checkbox"/>	11	彩葉市	未分類	土砂崩れ	2024年03月21日 10時06分	公開	なし	2024年03月21日 10時06分
<input type="checkbox"/>	12	彩葉市	未分類	浸水・冠水	2024年03月21日 10時01分	公開	なし	2024年03月21日 10時06分
<input type="checkbox"/>	13	彩葉市	未分類	河川氾濫	2024年03月21日 10時01分	公開	なし	2024年03月21日 10時01分
<input type="checkbox"/>	14	彩葉市	AAA	熊注意	くまもんが出た	非公開		2023年11月20日 20時27分
<input type="checkbox"/>	15	彩葉市	未分類	火災	火災	非公開		2023年11月20日 20時24分
<input type="checkbox"/>	16	彩葉市	未分類	猪注意	タイトルなし	非公開		2023年10月04日 17時26分

## 画像/EXCEL出力

✓ 投稿されたデータのEXCELによる出力で、2次利用の加工も簡単

## 写真データ(画像)出力

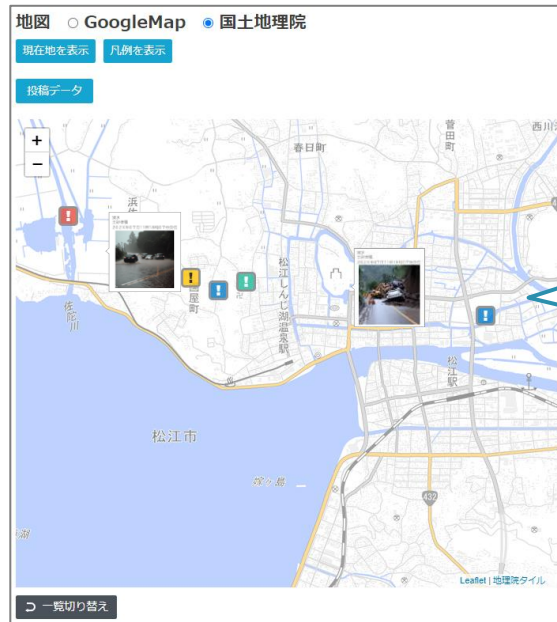
✓ 投稿された写真の一括保存が可能

## 対応履歴管理

✓ 項目設定により、過去の対応履歴を簡単に検索することができます

## 公開マップ機能 ※オプション

投稿したデータの閲覧のみの職員間共有  
住民向けの一般公開も可能



投稿データや設備情報  
を選択し公開表示する  
ことが可能

- ✓ ログインなしで利用するため、庁外活動時にも、他の職員の活動状況を簡単に把握できます
- ✓ 道路破損や通行止め、災害情報など、住民向けの一般公開も可能

## 検知情報表示 ※オプション

検知情報など各種センサーの情報を地図上で  
一元的に管理・確認



- ✓ 冠水センサーなどの検知情報を地図画面上に表示します
- ✓ 位置の把握が容易にできるため、周囲地区への注意喚起や現地対応などスムーズに行えます

# 3 | Open LINK for LIFE まちあっぷ！<sup>®</sup> 冠水検知サービス

## 自治体様の抱える課題

近年の記録的豪雨等による自然災害の増加とともに、国からの災害対策要請が強まっている。それに伴い増える自治体様が抱える課題に対応するため、低コストで導入できる災害検知機器やサービスのニーズが高まっている。



氾濫しやすい小規模河川や水路があるが、水位計や監視カメラを付ける程の予算がない。



多数ある防災重点農業用ため池に対して、どのように取り組んで良いか悩んでいる。



大がかりな機器の設置には土木工事が必要。設置場所や電源の確保が難しい。



現地を見に行かずとも、危機切迫を遠隔で知らせてくれるアラートがあれば。

これらの課題を **冠水検知** が解決します

# 冠水検知サービス とは

## Point !

- ・ 小規模な河川、点在する側溝・排水路・ため池などに設置して活用いただけます
- ・ 検知情報をトリガーとすることで、検知場所周辺住民へ注意喚起や的確な現場対応が図れます
- ・ 共有アドレスやメーリングリスト用アドレスも登録可能です
- ・ サービス利用型のため、補償も充実しております





# 冠水検知ユニットの仕様

## ➤ 省エネ & 防水 & コンパクト仕様

内蔵バッテリーのみで稼働 電池の交換は5年に1回程度(交換用電池は無償提供します)  
土木工事などは不要で、給電が困難な場所や設置場所を確保しづらい場所にも簡単に設置できます

## ➤ 機器補償サービス

冠水検知サービス利用契約期間中であれば、機器故障時の交換品を無償提供いたします



冠水センサー

検知ユニット



簡単・省スペース設置



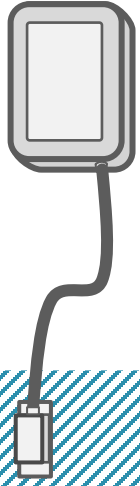
ガードレールなど既設ポールがあれば設置可能です

- 使用電源 : リチウムイオン電池
- 電池交換頻度: 5年に1回程度(無検知状態での目安)
- 通信規格 : LTE Cat.M1

# まちあっぱ！の各サービスとの連携

## ➤ 防災情報マルチメディア配信連携

管理者へのメール通知に加え、多様な配信方法で住民の皆様にご通知できます  
また、検知と同時に遠隔設備などを起動・制御させることも可能です

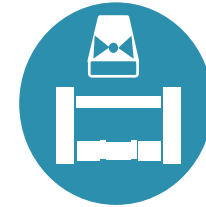


### こんな時にオススメ

- ・検知情報を他の防災関係機関や住民にも知らせたい
- ・メール以外での方法で知らせてほしい
- ・検知と同時に既設の防災設備を起動させたい



- ・登録制メール
- ・連携アプリ
- ・Webサイト
- ・デジタルサイネージ
- ・各種SNS



- ・遠隔設備の起動  
(水門・回転灯など)



## ➤ 警戒情報支援連携

冠水検知センサーを地図上にアイコン表示し確認することができます  
設置位置や検知ステータス、電池交換等の履歴の一元的な管理に便利です

### こんな時にオススメ

- ・複数設置したセンサーを一元的に管理したい
- ・検知状況を地図上にアイコン表示させたい
- ・収集情報や気象情報などを地図上に重ねて表示したい

警戒情報支援サービス



### メモ機能

- メモ1
- 冠水検知
  - 避難所開設
  - 本文
  - 00時00分開設
- メモ2
- 冠水検知
  - 避難者情報
  - 本文
  - 00人
  - 男●人
  - 女●人

対応履歴などの管理が可能



# サイバーリンクスのご紹介

# 会社概要



本社外観

会社名	株式会社サイバーリンクス CYBERLINKS CO.,LTD.
本 社	和歌山市紀三井寺849番地の3
代表者	代表取締役社長 東 直樹
創 業	1956(昭和31)年 5月
設 立	1964(昭和39)年 5月
市 場	東京証券取引所スタンダード市場(3683)
資本金	874百万円
売上高	15,023百万円(2023年12月期実績)(連結) 11,275百万円(2023年12月期実績)(単体)
従業員	883名(2023年12月末現在)(連結) 608名(2023年12月末現在)(単体)
グループ会社	株式会社南大阪電子計算センター 大阪府貝塚市脇浜四丁目2番22号 ・自治体ソリューション ・医療機関ソリューション  株式会社シナジー 沖縄県宜野湾市大山七丁目10番14号3階 ・自治体ソリューション

## 主要事業

### 【官公庁クラウド事業】

- 自治体DXサービス
- 行政情報システム提供サービス
- 通信システム提供サービス
- 校務支援クラウドサービス
- 地域医療連携プラットフォーム
- カスタマサポートサービス
- ケーブルテレビ、ISPサービス

### 【流通クラウド事業】

- 卸売業向けクラウドEDIサービス
- 食品小売業向け基幹業務クラウドサービス
- 棚割マネジメントシステム
- 小売業向けEDI業務支援サービス
- 商品画像データベース提供サービス
- 専門店向け販売管理システム

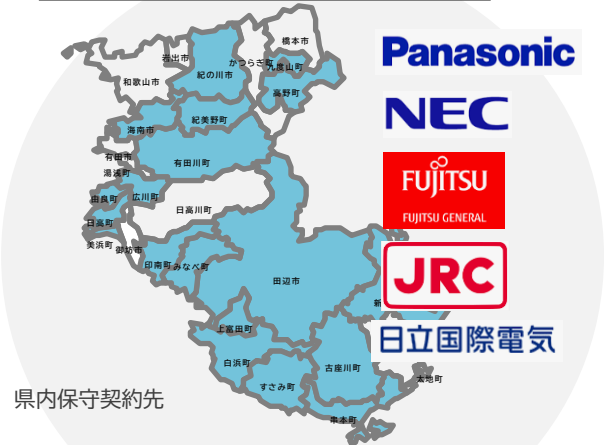
### 【モバイルネットワーク事業】

- ドコモショップ
- 法人サービス

### 【トラスト事業】

- 「マイナンバーカード」を活用したトラストサービス

# 市町村防災無線/J-ALERT



和歌山県下18団体の保守メンテナンス・工事  
(県内60%)

# 大気監視システム



和歌山県/和歌山市  
クラウド型  
監視システム  
-整備当時全国2例目

# 和歌山県防災ナビ



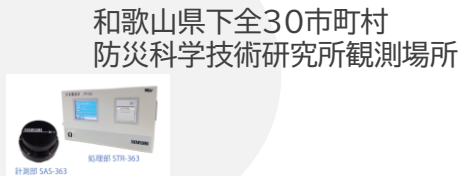
和歌山県公式アプリ  
和歌山県防災ナビを  
2018年から運用

# 統合カメラシステム



河川・道路・津波カメラ  
を1つに統合。  
クラウドサービス提供  
河川52か所  
道路48か所  
港湾 8か所

# 震度情報NWシステム



# 和歌山県河川水位・雨量観測システム



河川水位観測 100箇所  
簡易型カメラ 43箇所  
-自社開発ハード提供  
雨量観測 168箇所  
-自社開発ハード提供  
-クラウドサービス提供型

# 和歌山県ダム管理設備



県営ダム5ヶ所  
町営ダム1ヶ所

# 防災PFサービス Open LINK for LIFE まちあつぷ！@



情報配信 8自治体/県下30自治体中  
警戒情報 7自治体/県下30自治体中

WiLL makes anything すべては思うことから始まる—



本資料につきましては、弊社の許可なく転載・複製及び関係者外への提示・配布をしないようお願い申し上げます。

その他サービスについても下記サイトにて紹介しております。



WiLL makes anything